

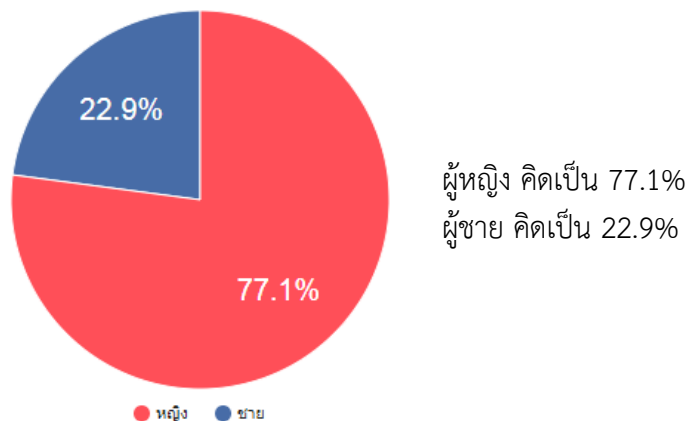
ผลการประเมินผลการรับรู้และความพึงพอใจ ในการให้บริการ Line@กรมอนามัย

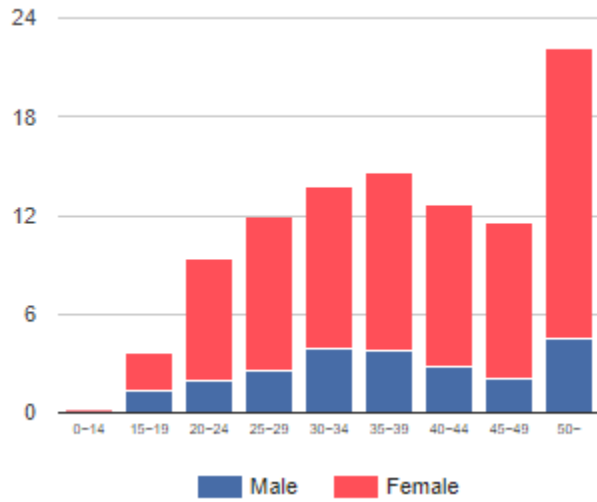
จากที่ศูนย์สื่อสารสาธารณะได้จัดทำ Facebook Fanpage กรมอนามัย ขึ้นเพื่อใช้เผยแพร่ข้อมูลความรู้สุขภาพตามกลุ่มวัยและอนามัยสิ่งแวดล้อม มาตั้งแต่ปี พ.ศ. ๒๕๕๖ โดยผลการดำเนินงานเป็นไปได้ดีมีผลตอบรับจากประชาชนเพิ่มมากขึ้นเรื่อยๆ ทำให้ในปีงบประมาณ ๒๕๖๐ ศูนย์สื่อสารสาธารณะได้เพิ่มช่องทางการสื่อสารด้านโซเชียลมีเดียเพิ่มขึ้นอีกหนึ่งช่องทาง คือ Line@กรมอนามัย โดยใช้ชื่อว่า @pranamai ซึ่งได้ดำเนินการตั้งแต่ พฤษภาคม – กรกฎาคม ๒๕๖๐ โดยมีผลการดำเนินงานดังนี้

1. จำนวน Follow : มีผู้ Follow ทั้งหมด 1,745



2. คุณสมบัติของผู้ Follow (เป็นการคำนวณจากพฤติกรรมการใช้งาน Line จากระบบเอง)





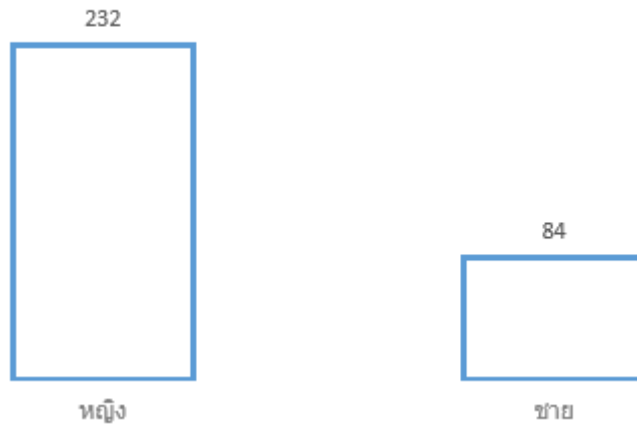
ช่วงอายุ	เพศ %		รวม
	หญิง	ชาย	
0 – 14 ปี	0.1	0.1	0.2
15 – 19 ปี	2.3	1.2	3.5
20 – 24 ปี	7.5	2	9.5
25 – 29 ปี	9.3	2.8	12.1
30 – 34 ปี	9.8	3.6	13.4
35 – 39 ปี	10.4	3.6	14
40 – 44 ปี	10	2.9	12.9
45 – 49 ปี	9.8	2.2	12
50 ปี ขึ้นไป	17.8	4.5	22.3

(หมายเหตุ : การแบ่งกลุ่มอายุ ระบบไลน์เป็นผู้แบ่งกลุ่มอายุเอง)

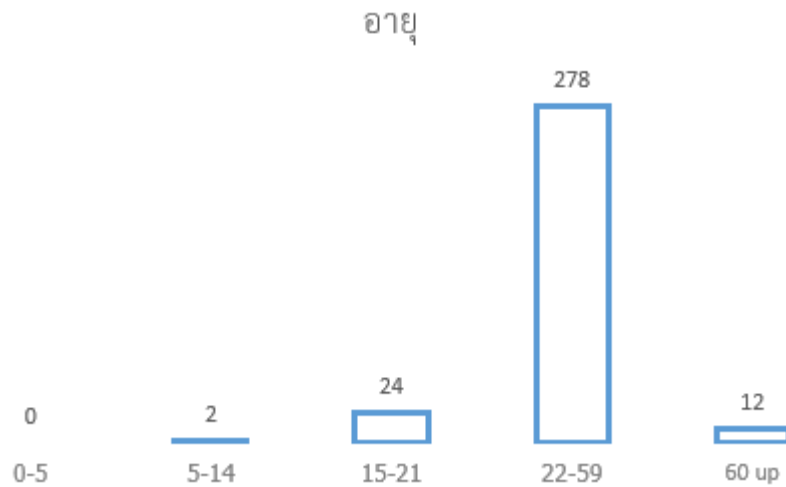
3. ผลการประเมินการรับรู้และความพึงพอใจ

ผู้ตอบแบบสอบถามจำนวนทั้งสิ้น 316 คน เป็นเพศหญิงจำนวน 232 คน และเป็นเพศชาย 84 คน

เพศ

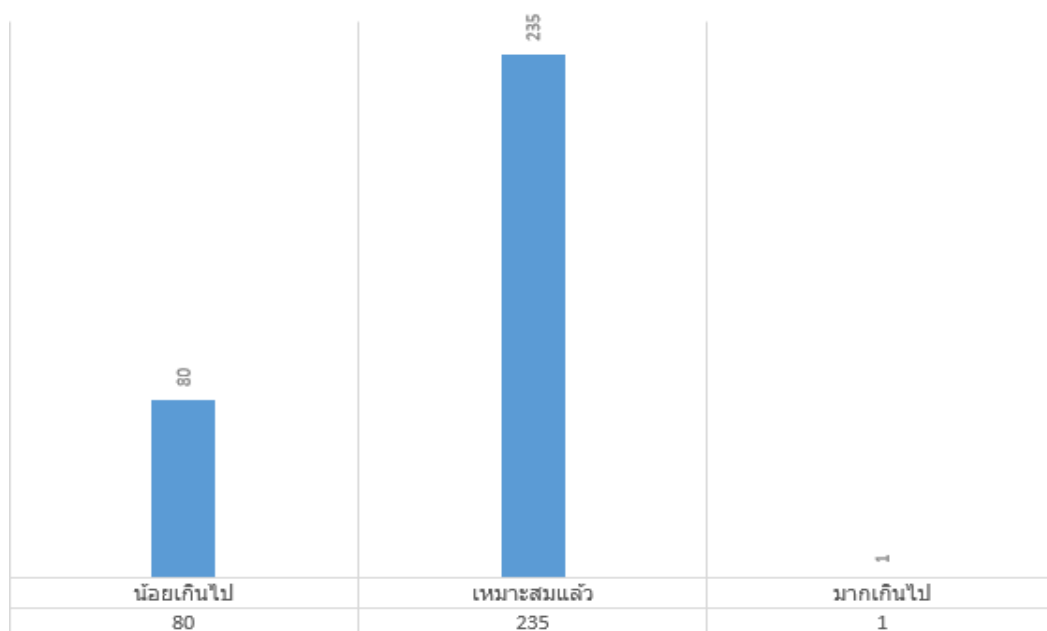


ช่วงอายุแบ่งตามกลุ่มวัยพบว่าผู้ตอบแบบประเมินส่วนใหญ่อยู่ในวัยทำงานมีอายุระหว่าง 22 – 59 ปี มากถึง 278 คน รองลงมาอยู่ในกลุ่มวัยรุ่น อายุระหว่าง 15 – 21 ปี จำนวน 24 คน เป็นผู้สูงอายุ อายุ 60 ปีขึ้นไป จำนวน 12 คน และ อายุระหว่าง 5 – 14 ปี จำนวน 2 คน

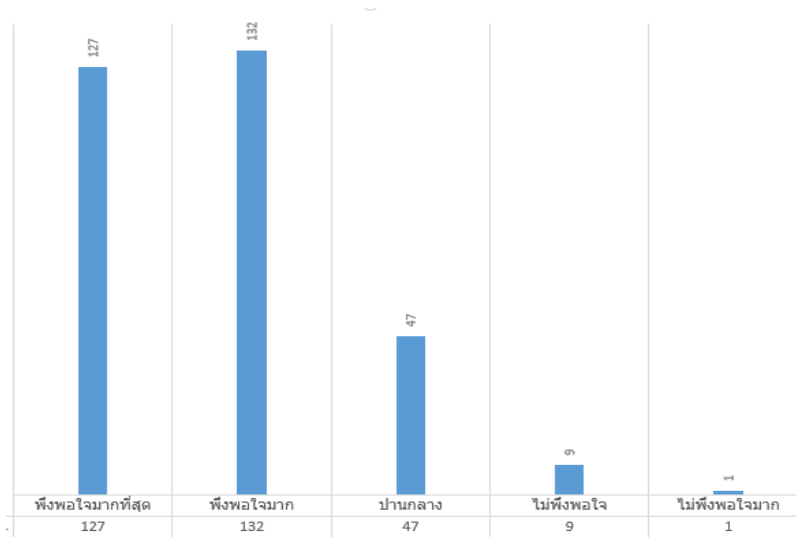


3.1 ท่านคิดว่าได้รับข้อมูลจากเราเยอะเกินไปหรือไม่

ความเหมาะสมในการส่งข้อมูลให้ ผู้ตอบแบบประเมินตอบว่าเหมาะสมแล้ว จำนวน 235 คน คิดเป็นร้อยละ 74.37 น้อยเกินไป 80 คน คิดเป็นร้อยละ 25.32 และมีผู้ตอบคิดว่ามากเกินไปเพียง 1 คน คิดเป็นร้อยละ 0.31 ตามลำดับ

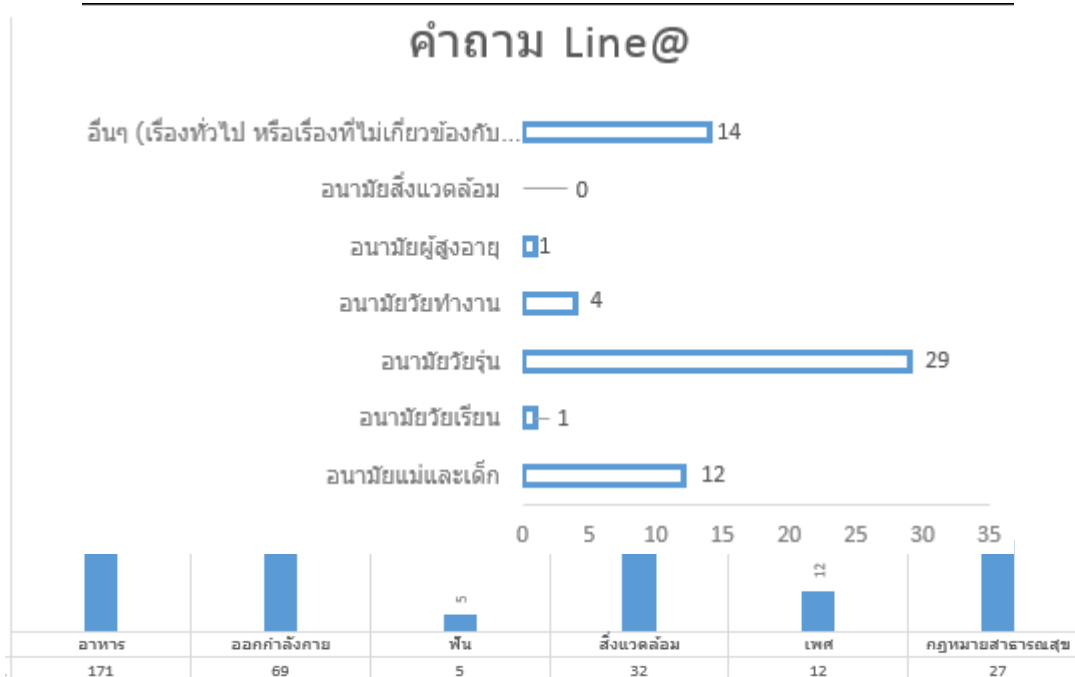


3.2 ระดับความพึงพอใจ Line@กรมอนามัย



ระดับความพึงพอใจ พึงพอใจมาก 132 คน คิดเป็นร้อยละ 41.78 พึงพอใจมากที่สุด 127 คน คิดเป็นร้อยละ 40.19 ปานกลาง 47 คน คิดเป็นร้อยละ 14.87 ไม่พึงพอใจ 9 คน คิดเป็นร้อยละ 2.85 ไม่พึงพอใจมาก 1 คน ร้อยละ 0.31

3.3 ท่านมีความรับรู้ข้อมูลสุขภาพด้านไหนมากที่สุด



ความรู้ด้านสุขภาพ ด้านอาหาร 171 คน คิดเป็นร้อยละ 54.11 ด้านออกกำลังกาย 69 คน คิดเป็นร้อยละ 21.84 ด้านสิ่งแวดล้อม 32 คน คิดเป็นร้อยละ 10.13 ด้านกฎหมายสาธารณสุข 27 คน คิดเป็นร้อยละ 8.54 ด้านเพศ 12 คน คิดเป็นร้อยละ 3.80 และ ด้านฟัน 5 คน คิดเป็นร้อยละ 1.58