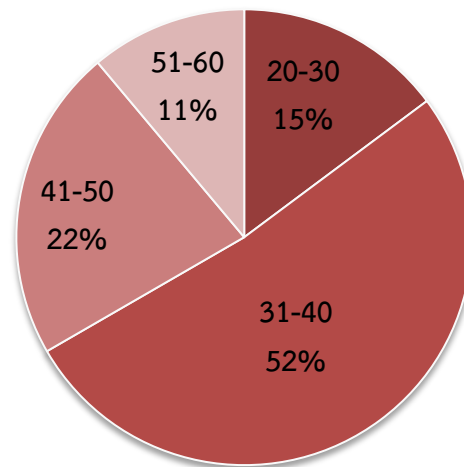


สรุปผลสถานะสุขภาพและพฤติกรรมสุขภาพของบุคลากรกองส่งเสริมความรู้

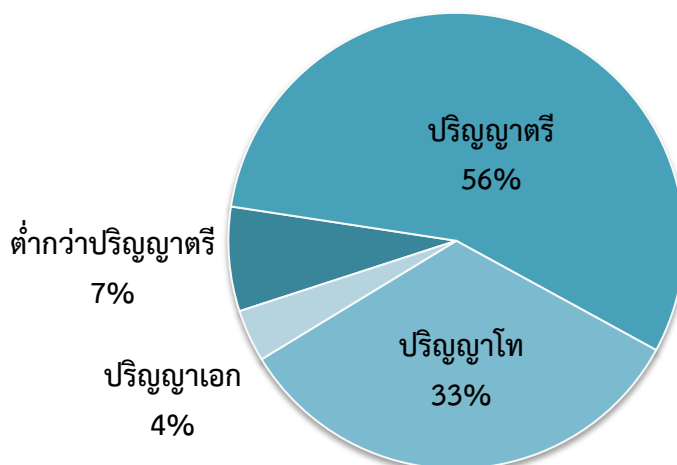
และสื่อสารสุขภาพ ปีงบประมาณ 2565



ช่วงอายุของบุคลากรในหน่วยงาน



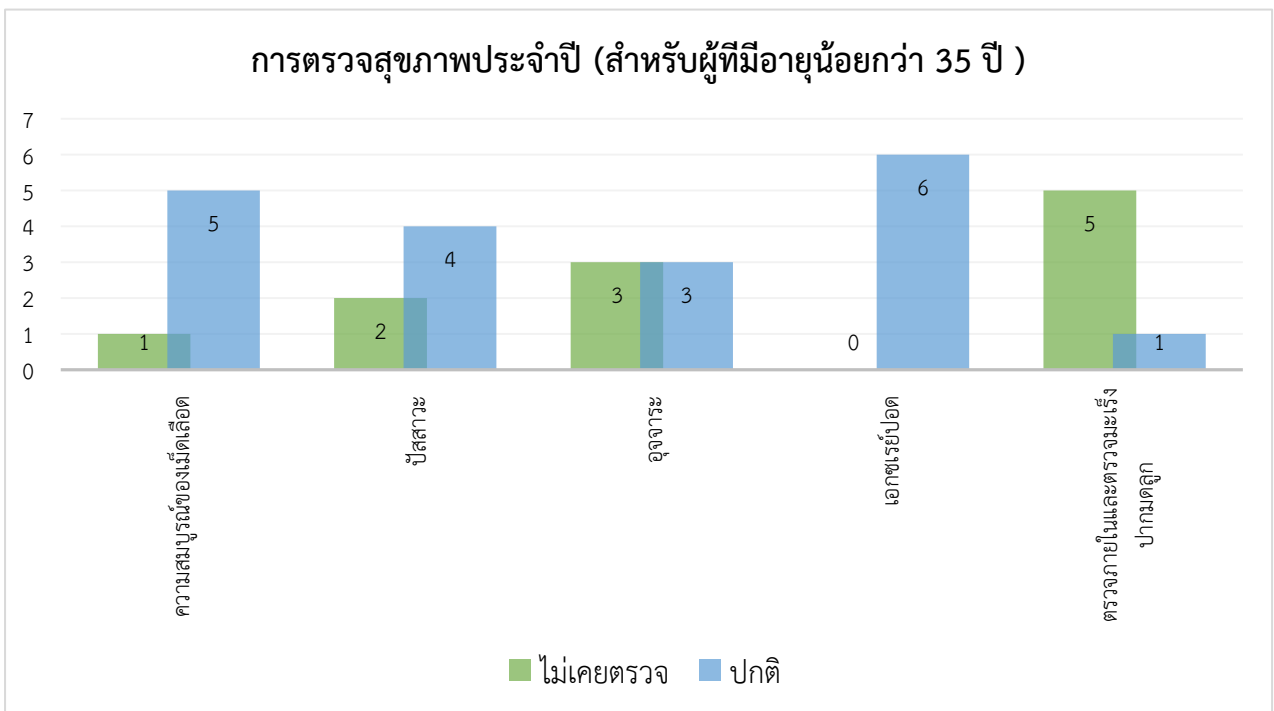
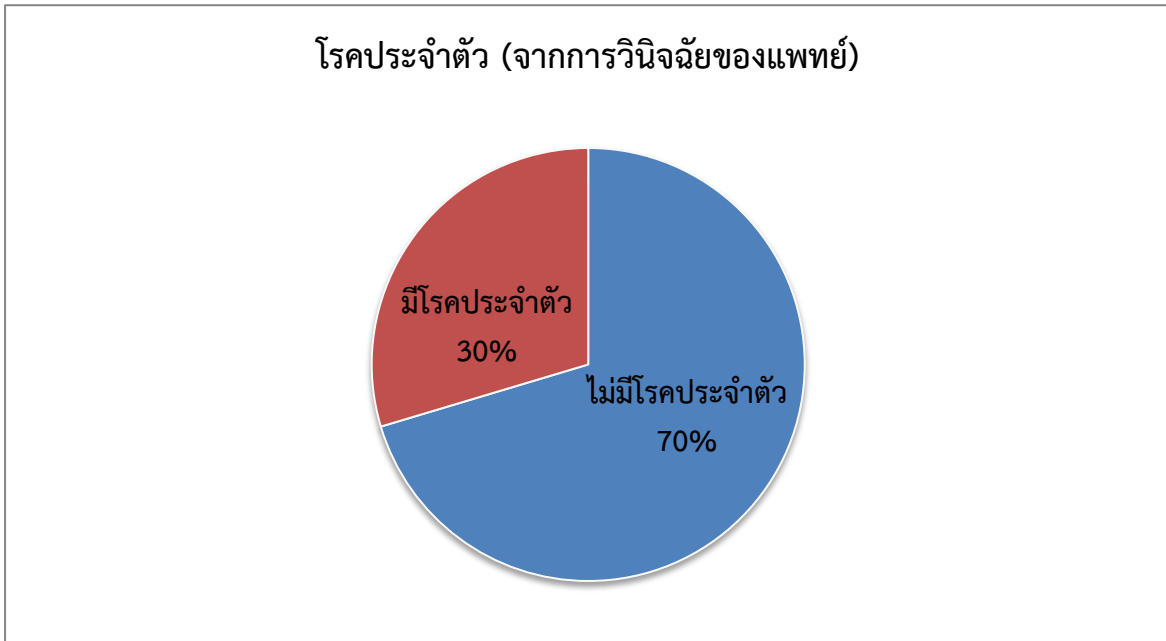
การศึกษา



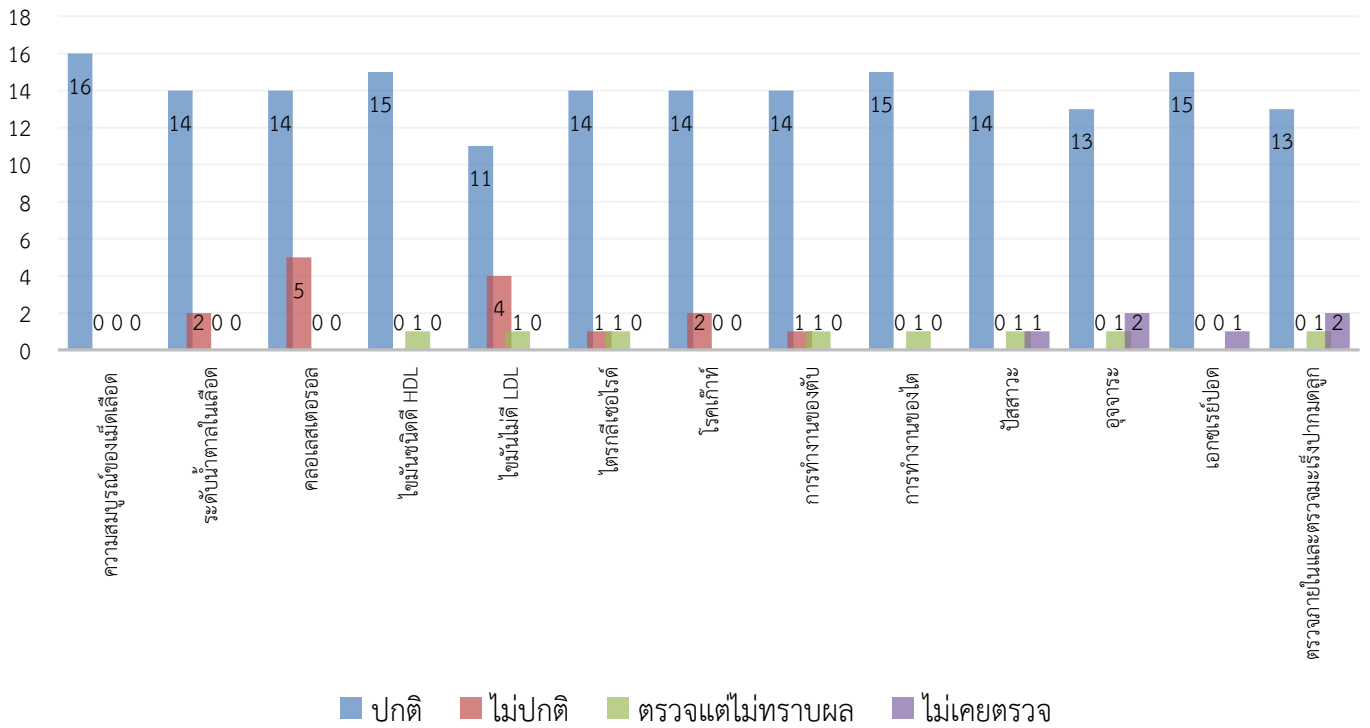
ด้านการเงิน

รายได้ของบุคลากรในแต่ละเดือนเมื่อเทียบกับรายจ่ายทั้งหมดในแต่ละเดือน มี รายจ่ายน้อยกว่า รายได้ 37.04% รายจ่ายเท่ากับรายได้ 33.33% และรายจ่ายเกินกว่ารายได้เล็กน้อย 7.41% ส่วนใหญ่มีเงินเก็บออมในแต่ละเดือนเพียงเล็กน้อย และโดยรวมคิดว่าการผ่อนชำระหนี้สินต่างๆเป็นภาระหนักมาก

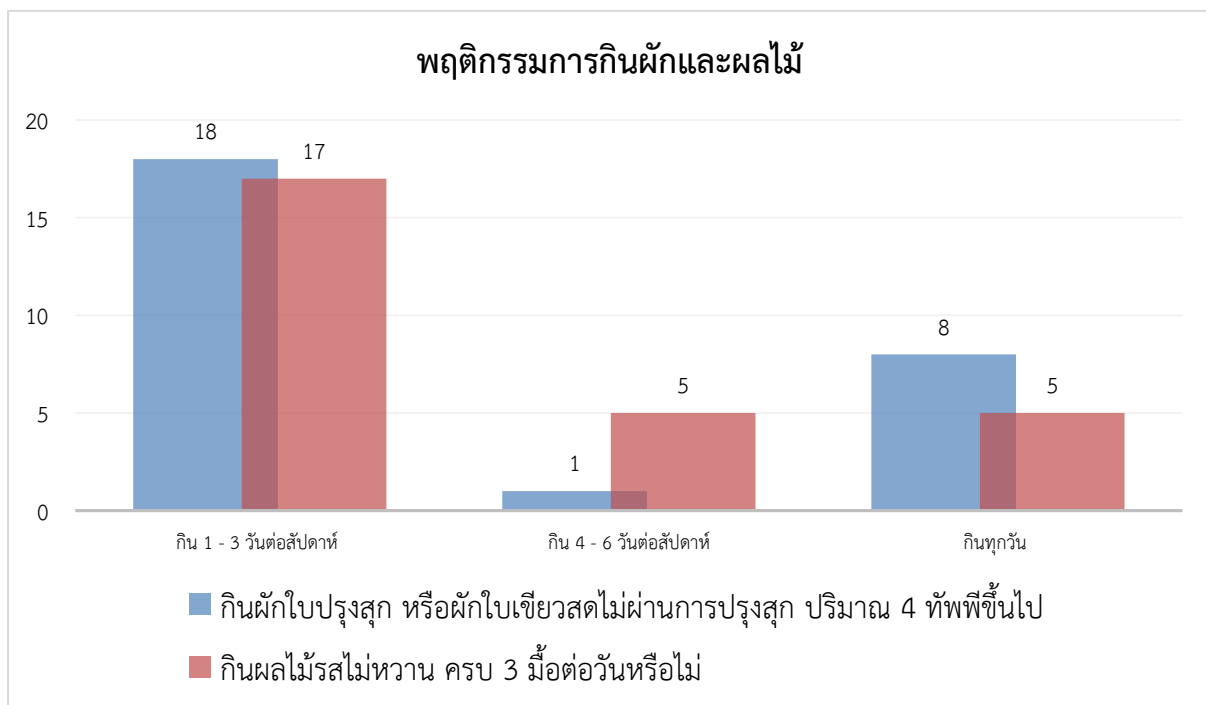
ด้านสุขภาพ

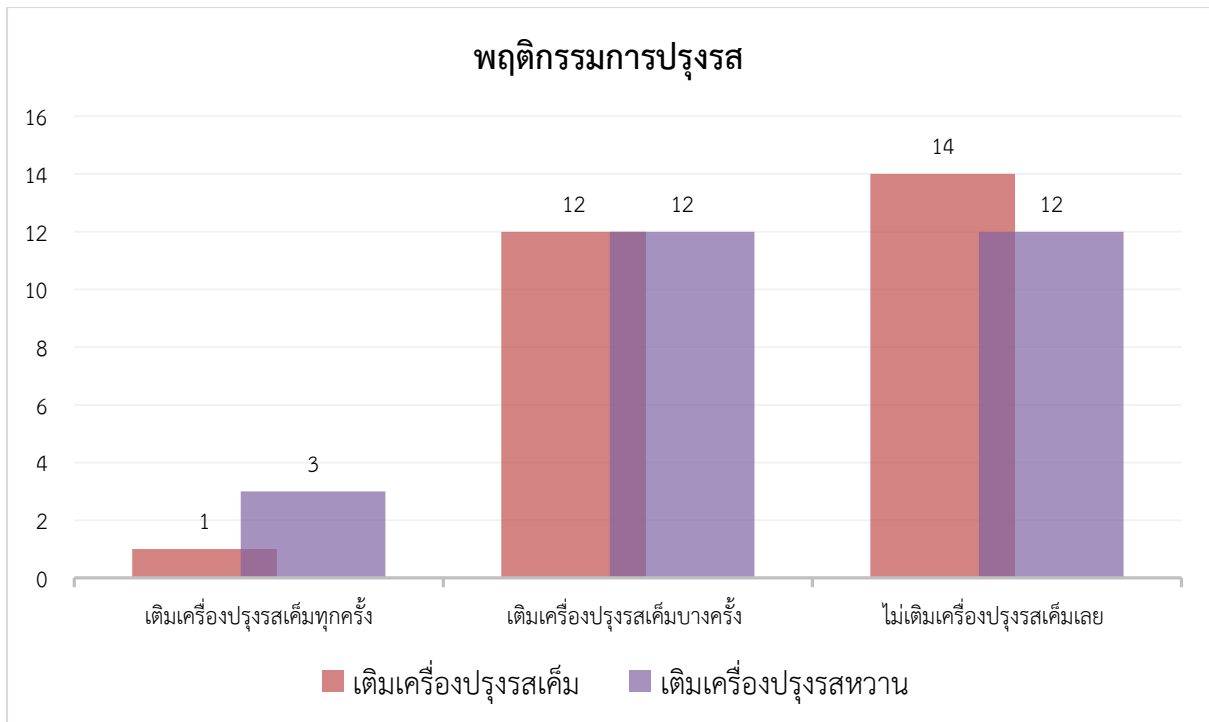


การตรวจสุขภาพประจำปี(สำหรับผู้ที่มียุมากกว่า 35 ปี)



ด้านพฤติกรรมการกิน

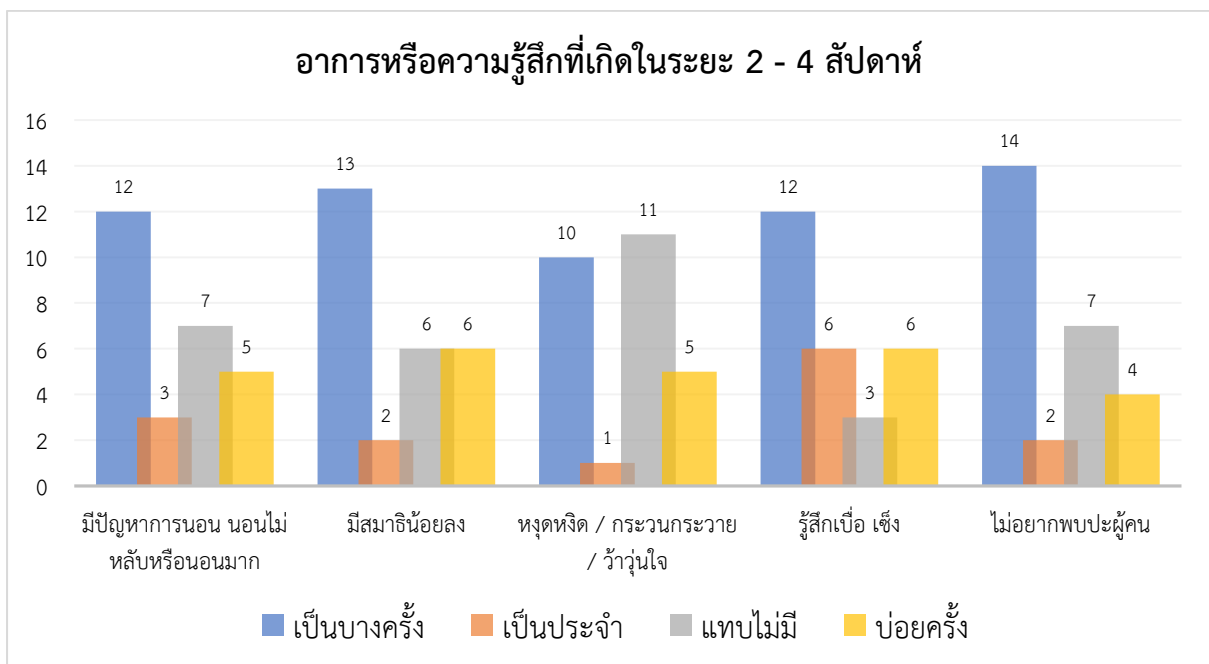




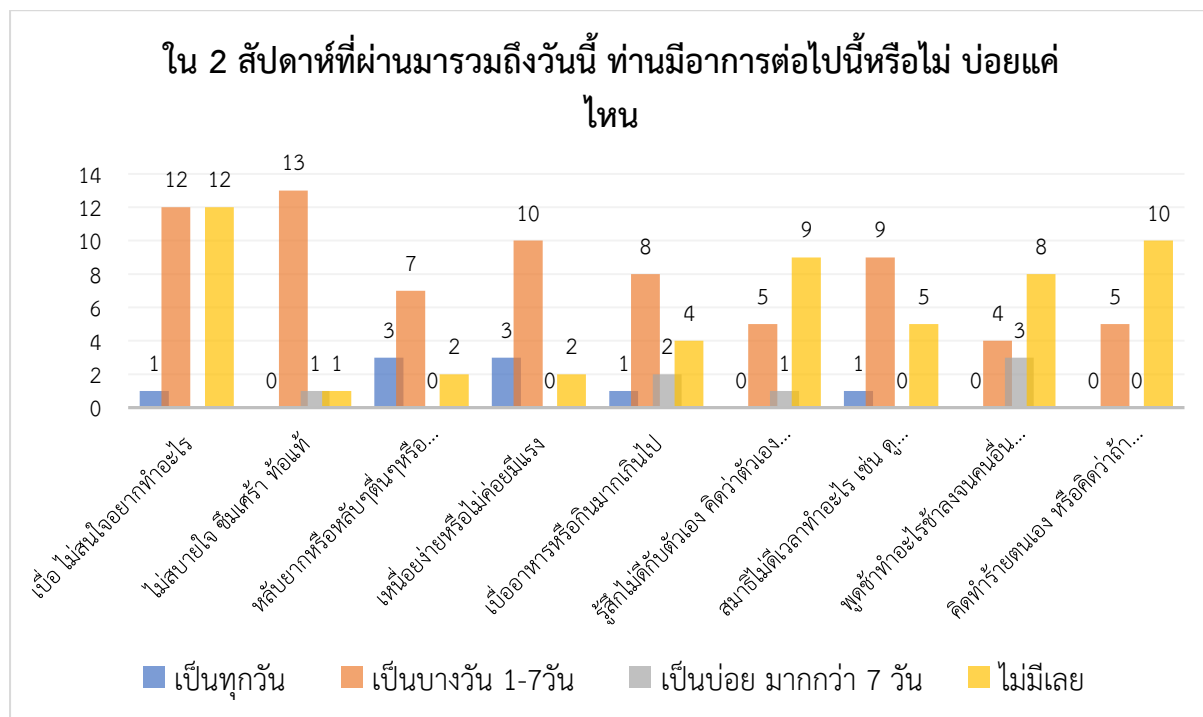
ด้านการสูบบุหรี่/ดื่มแอลกอฮอล์

จากผลสำรวจสรุปได้ว่า บุคลากรในหน่วยงานส่วนมากไม่สูบบุหรี่ และไม่ดื่มเครื่องดื่มแอลกอฮอล์

ด้านประเมินความเครียด



ด้านคัดกรองโรคซึมเศร้า



ด้านกิจกรรมทางกาย

บุคลากรส่วนใหญ่**ไม่มี**กิจกรรมทางกายหรือเคลื่อนไหวร่างกายใดที่ทำให้เหนื่อยกว่าปกติทั้งในการทำงาน การเดินทาง หรือนันทนาการ และบุคลากรส่วนใหญ่มีการนั่งติดต่อกันนาน**เกิน 2 ชั่วโมง** ในบางวัน

ด้านพฤติกรรมการนอนหลับ

บุคลากรส่วนใหญ่นอนถึง **7 ชั่วโมง**บางวัน และส่วนใหญ่รู้สึกสดชื่นหลังตื่นนอน **1-4 วันต่อสัปดาห์**

ด้านพฤติกรรมการแปร่งฟัน

บุคลากรส่วนใหญ่แปร่งฟันก่อนนอนทุกวัน ใช้เวลาในการแปร่งฟัน 2-3 นาที และในปีที่ผ่านมาบุคลากรร้อยละ 51 ได้เข้ารับบริการทันตกรรม ส่วนใหญ่ได้รับการด้าน ขูดหินปูน ถอนฟัน และอุดฟัน ตามลำดับ