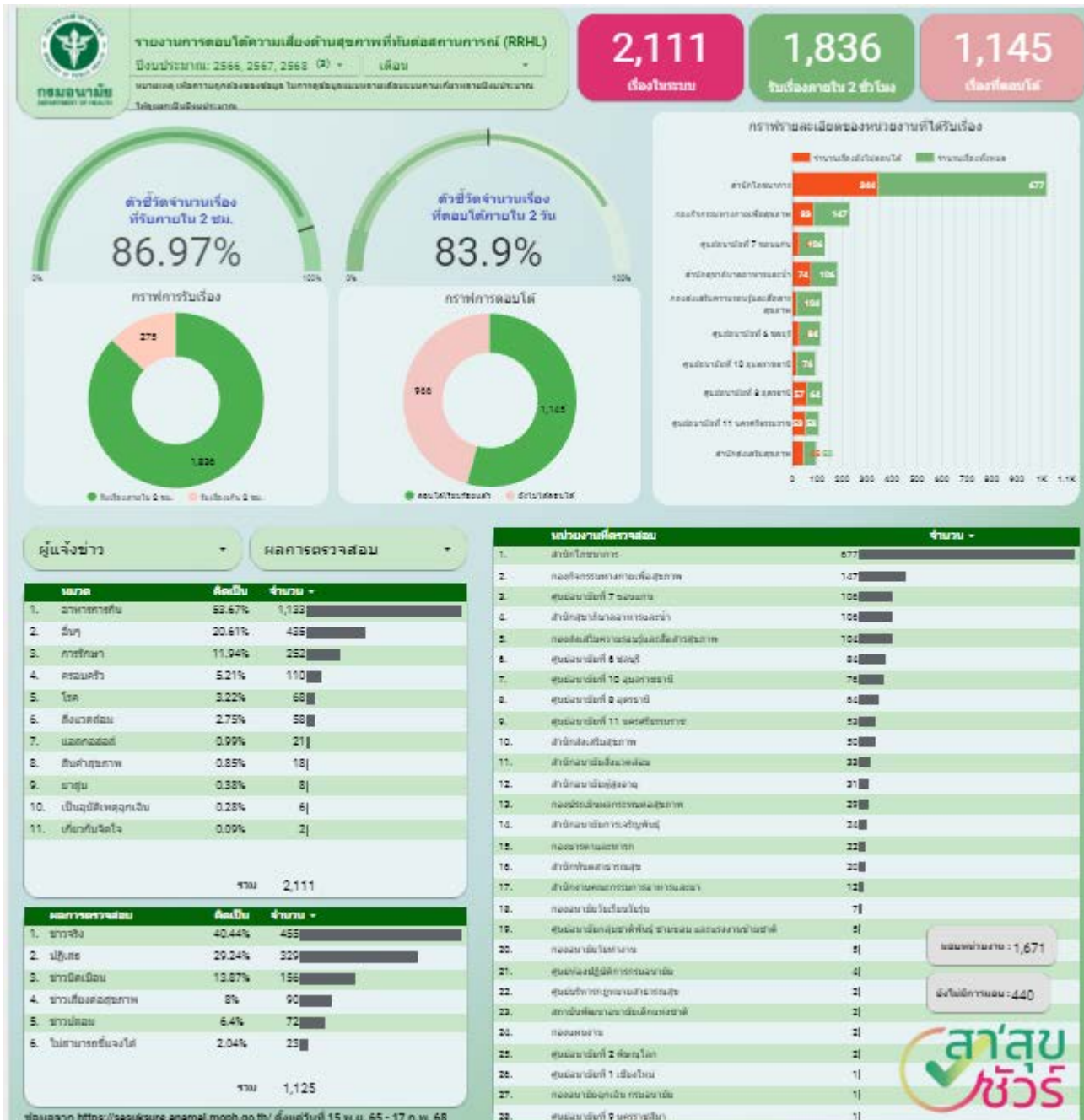


### ระดับที่ 3

### Management Information system: MIS

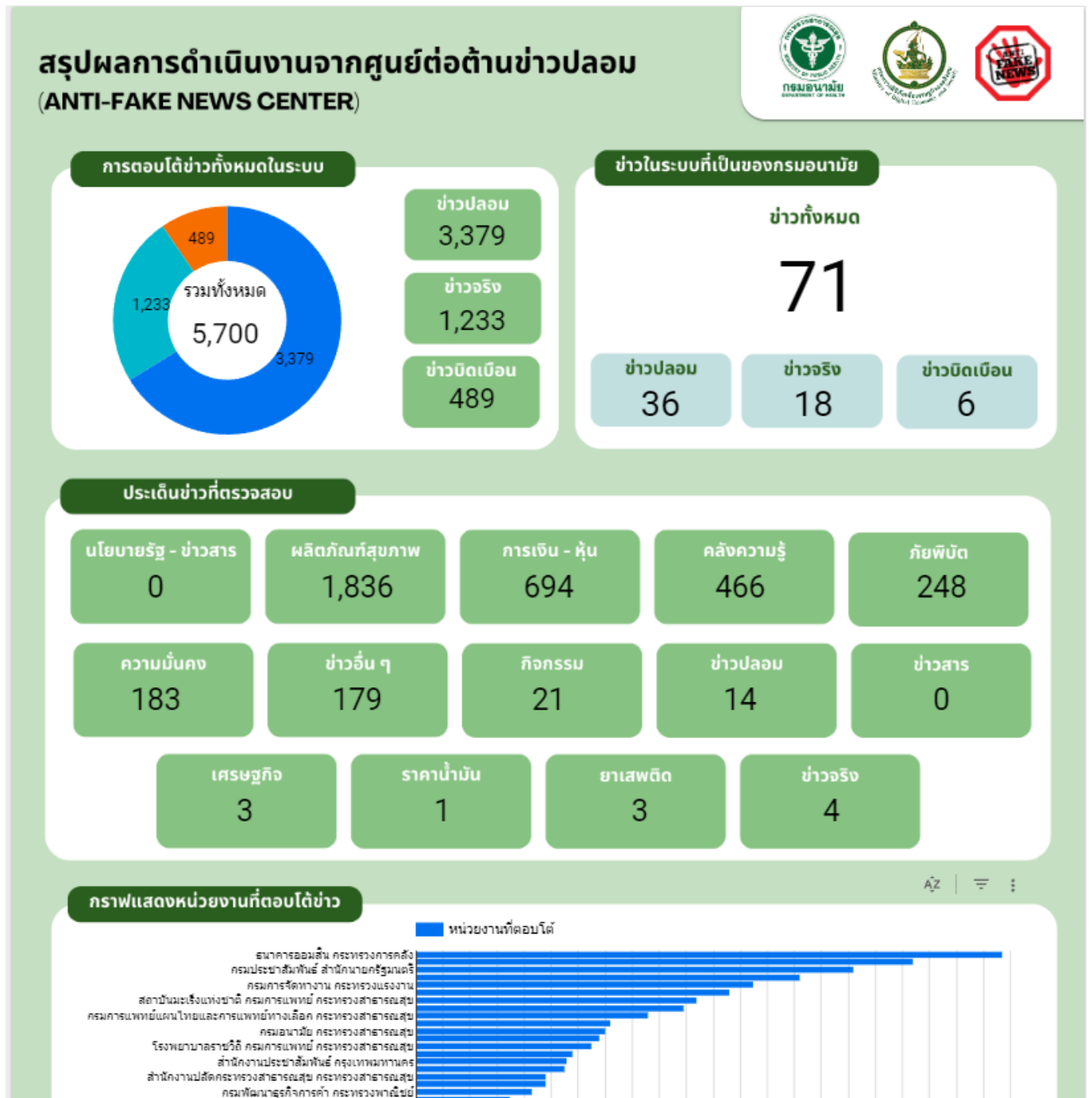
กองส่งเสริมความรู้และสื่อสารสุขภาพ มีระบบข้อมูลที่ใช้สำหรับสนับสนุนการตัดสินใจของผู้บริหารที่เป็นรูปแบบดิจิทัล โดยใช้เครื่องมือ Looker Studio ในการนำเสนอข้อมูลการตอบโต้ความเสี่ยงด้านสุขภาพที่ทันต่อสถานการณ์ (RRHL) โดยมีการเชื่อมโยงข้อมูลจากเว็บไซต์สาสุขชัวร์

Link : <https://lookerstudio.google.com/s/jZOrTnifqek>



และมีการเชื่อมโยงข้อมูลภายนอก ด้วย API จากศูนย์ต่อต้านข่าวปลอม ที่มีการจัดทำเป็น Opendata จาก ศูนย์กลางข้อมูล  
เปิดภาครัฐ (Open Government Data)

Link : <https://lookerstudio.google.com/s/pH2fl73yt00>



หน่วยงานมีระบบข้อมูลสำหรับสนับสนุนการตัดสินใจของผู้บริหารที่เป็นรูปแบบดิจิทัล

แสดงข้อมูลหน่วยงานส่วนกลาง มีระบบข้อมูลในรูปแบบออนไลน์ เช่น Looker Studio, Power Bi, Tableau เป็นต้น ที่เชื่อมโยงกับระบบงานของหน่วยงานภายใน และภายนอก อย่างน้อย 1 ระบบ